

Ancaman bagi kelelawar

MANUSIA ADALAH ANCAMAN UTAMA!

Kita menghancurkan habitat mereka: Area tempat bertengger dan makan hilang seiring dengan penebangan hutan dan peledakan, gangguan serta penutupan gua-gua.

PESTISIDA MERUPAKAN RACUN BAGI KELELAWAR begitu juga bagi serangga. Pesticida juga mengurangi cadangan makanan kelelawar.

KELELAWAR DIBURU untuk dijadikan makanan dan obat-obatan tradisional, meskipun tidak ada bukti ilmiah yang menunjukkan obat kelelawar ampuh untuk menyembuhkan. Perburuan telah menyebabkan punahnya beberapa spesies kelelawar pemakan buah.



Bagaimana menolong kelelawar

BERLAKU BAIKLAH KEPADA KELELAWAR! Jangan bunuh kelelawar! Mereka tidak akan melukaimu. Jangan tangkap kelelawar untuk dimakan dan dijadikan obat-obatan tradisional.

CARI PEMBASMI HAMA ALTERNATIF SELAIN PESTISIDA. Semprotlah tumbukan atau air rebusan bawang putih, bawang merah atau cabai pada tanaman dan sayuranmu. Hal ini dapat mencegah gangguan hama.

MENYEBARLUASKAN INFORMASI TENTANG KELELAWAR! Kabarkan kepada teman-temanmu tentang manfaat dari kelelawar. Beritahukan juga bahwa merekapun dapat menolong.

MENCARI INFORMASI MENGENAI KELELAWAR. Kelelawar merupakan makhluk yang luar biasa. Hubungi **BBS Bat Research Team** untuk mengetahui lebih banyak tentang penelitian, konservasi yang mereka lakukan, atau untuk menerima bahan-bahan pendidikan (termasuk aktivitas dan buku informasinya).

INGIN TAHU LEBIH BANYAK?

Hubungi: Bukit Barisan Selatan Bat Research Team (BBSBRT)

Ibu Elly L. Rustiati (UNILA): ely_jazdzyk@yahoo.com
Pak Meyner Nusalawo (WCS-IP): m.nusalawo@wcsip.org
Joe Chun-Chia Huang (TTU): chun-chia.huang@ttu.edu
Eka Sulpin Ariyanti (UNILA): 085764961924
Janji Yanto: 085379617998

KELELAWAR



Kelelawar merupakan **MAMMALIA** seperti halnya manusia; mereka melahirkan dan menyusui anak.

Terdapat 1,150 spesies kelelawar didunia dan di Indonesia terdapat **225** spesies. Jumlah tersebut mencakup **19.6%** dari seluruh spesies kelelawar yang ada dan **31.8%** mamalia (708 spesies) yang terdapat Indonesia.

Namun sayangnya **68** spesies kelelawar yang terdapat di Indonesia terancam oleh resiko kepunahan atau mengancam.

Mitos yang berhubungan dengan kelelawar

KELELAWAR TIDAK BUTA – mereka memiliki mata dan dapat melihat.

HANYA 3 SPESIES PEMINUM DARAH – mereka hanya ditemukan di Amerika tengah dan selatan, *bukan di Asia!*

KELELAWAR BUKAN MAHLUK YANG KOTOR – mereka menghabiskan sebagian besar waktunya untuk mengutui.



Rumah di mana kelelawar?

KELELAWAR TINGGAL DI BANYAK TEMPAT BERBEDA. Tempat-tempat ini disebut tempat bertengger.

TEMPAT BERTENGGER HARUS AMAN, dingin dan tidak terlalu jauh dari tempat makanan berada. Gua, bangunan dan lubang pohon digunakan kelelawar sebagai tempat bertengger. Meskipun demikian, sebagian kelelawar hanya bertengger di bawah daun atau ranting.

KELELAWAR HIDUP DALAM BEBERAPA UKURAN KELOMPOK, mulai dari seekor kelelawar yang bertengger di bawah daun hingga satu koloni yang berjumlah jutaan di dalam gua!

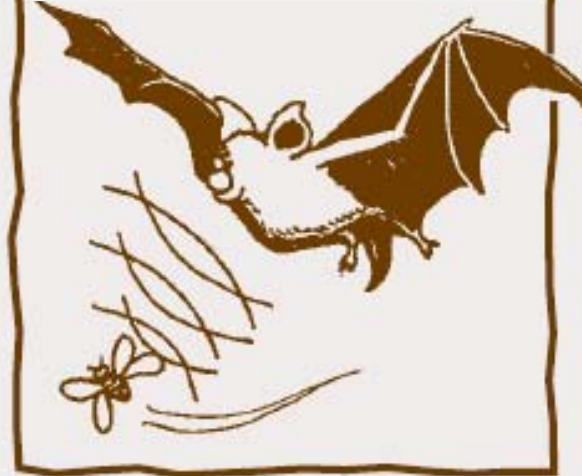
Apa makanan kelelawar dan bagaimana mereka makan

SETIAP SPESIES KELELAWAR MEMILIKI MAKANAN YANG BERBEDA. Secara umum di Malaysia sebagian kelelawar memakan buah, sebagian lainnya memakan nektar, namun sebagian besar memakan serangga.

KELELAWAR PENGUNJUNG TANAMAN yang terdapat di Malaysia menggunakan penglihatan dan penciuman mereka untuk menemukan buah yang matang dan bunga-bunga yang menjadi makanannya.

KELELAWAR PEMAKAN SERANGGA mendeteksi makanannya dengan menggunakan ekolokasi.

Kelelawar pemakan serangga memancarkan suara dan kemudian mendengarkan pantulannya (gema). Hal ini disebut ekolokasi, teknik yang mereka gunakan untuk mencari jalan pulang dan makanan.



Mengapa kita butuh kelelawar

PENGONTROL HAMA PENYAKITA DAN HAMA TANAMAN

Kelelawar pemakan serangga dapat memakan hingga 600 individu serangga berukuran nyamuk dalam waktu satu jam! Dengan demikian mereka memberikan kontribusi besar dalam mengontrol hama tanaman dan hama penyakit.

PENYERBUK TANAMAN BERNILAI EKONOMI TINGGI

Banyak spesies kelelawar yang terdapat di Asia bergantung pada kelelawar sebagai hewan penyerbuk.

Sebagai contoh, kita harus melindungi Lesser Dawn Bat. Spesies kelelawar pengunjung tumbuhan ini menyerbuki durian dan petai. Di Malaysia,

Nilai penjualan durian mencapai 120 juta dollar dalam setahun!

REGENERASI HUTAN

Kelelawar buah berperan penting dalam regenerasi hutan dengan cara menyebarkan biji-bijian tumbuhan. Kelelawar memakan buah yang matang di pohon lalu bijinya dikeluarkan atau disebarkan lewat kotorannya.

